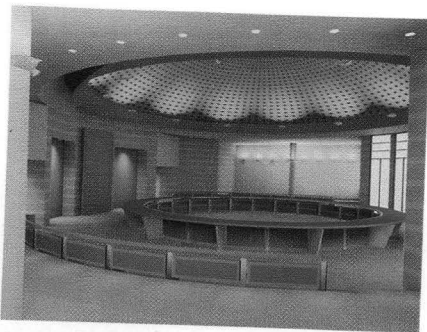


SOFTWARE PER LA LUCE



Le applicazioni informatiche del progetto illuminotecnico, non solo nel mercato italiano: un certo lavoro normativo, molti sistemi di origine aziendale, dei produttori di apparecchi, pochi sistemi specifici dedicati al progettista.

Alfredo Ronchi 106

RIFLESSIONI SUL PROGETTARE / DANTE BENINI

NUOVI SCENARI PER IL LAVORO



Trasformare un contenitore produttivo, una scatola "precostruita" in qualcosa di frammentato, aggregabile, che si carica ogni volta di particolari emozioni. Il tema dell'insediamento industriale ad alta tecnologia, terziario, i laboratori, la ricerca, nell'opera di Dante Benini.

Giuliano Simonelli 138



ARCHITETTURE / IN IMMAGINI

LA FOTO DI ARCHITETTURA

Come rappresentare le architetture con la fotografia. I mezzi, le tecniche, i fotografi. Che cosa identifica una buona foto, per una rivista come la nostra.

Paola Varlonga 156

LEGGI / LA "MERLONI"

LA NUOVA LEGGE SUI LAVORI PUBBLICI

Programmazione, ruolo centrale del progetto e della responsabilità del progettista, assicurazioni sul progetto, appalti trasparenti, piani di sicurezza obbligatori e molto altro: la legge ci porta in europa, ma con mille perplessità. Sentiamo due voci, una a favore l'altra contro.

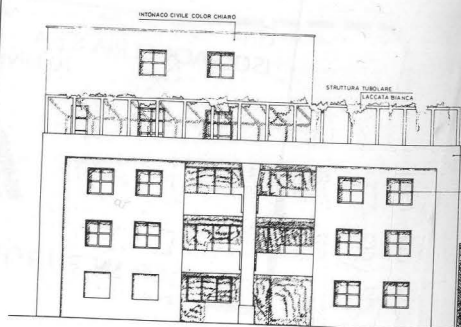
164

REALIZZAZIONI / RESIDENZA

ARCHI FUORI LE MURA

Un complesso per residenza, uffici, negozi, che si confronta con la Vicenza storica e con i materiali della tradizione, portando questi temi in una zona di espansione urbana.

Paolo Prosperi 168



REALIZZAZIONI / TAGLIO TERMICO IN FACCIATA

FELTRIFICIO CRISTINI

Edificio a volumetria compatta contrassegnata da fasce orizzontali a facciata continua e a pannelli ciechi. La facciata continua, costituita da componenti strutturali in alluminio a "cellule indipendenti", consente di realizzare un sistema flottante isostatico che ga-



rantisce un elevato grado di sicurezza.

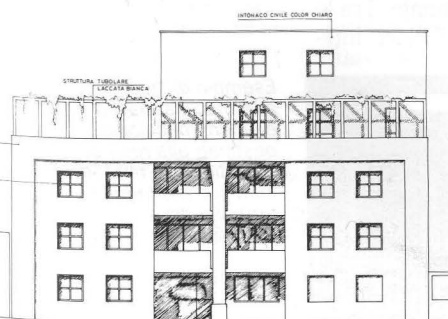
Margherita Toffolon 172

ACUSTICA-1 / ACCETTABILITÀ DEL RUMORE

UN METODO DI CERTIFICAZIONE

Il D.M. 1/3/91 stabiliva i limiti massimi di esposizione al rumore nell'ambiente abitativo; le caratteristiche di fonoisolamento dell'involucro sono tutt'ora appannaggio degli specialisti e la normativa riguarda solo le nuove edificazioni. Un sistema di Certificazione Acustica Unità Abitative permette di prevedere il comportamento acustico e attribuire delle classi di prestazione.

Massimo Guazzotti 176



ACUSTICA-2 / LE PROVE

CERTIFICATI E MISURE IN OPERA

Le prestazioni acustiche dei materiali sono ben definibili in laboratorio, con norme e procedure precise. In opera, però, tutto può cambiare, anche sensibilmente. Uno sguardo a come si fanno le misurazioni in opera e soprattutto di "trabocchetti" dei certificati di prova.

Gennaro Granito 182

NORMATIVA / CODICI DI PRATICA

PROGETTARE IN METALLICO

Vede finalmente la luce il nuovo codice di pratica per le coperture in lastre metalliche. Criteri generali, problematiche specifiche, dettagli e quanto altro è utile per un progetto di copertura "a norma". Ne parliamo con il coordinatore.

Paolo Prosperi 200

PIETRE NATURALI / IN PUGLIA

TUFO E PIETRE LECCESE

Il paesaggio pugliese è fortemente impattato dalle pietre locali: l'uso del



nuovo sta diminuendo e il problema è, oggi, quello del recupero.

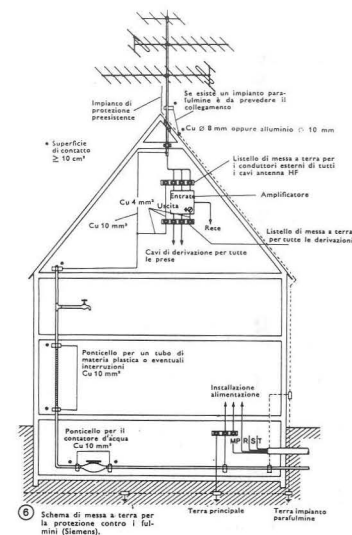
Nicola Milella 192

IMPIANTI / ANTENNE TV

SEGNALI DALLO SPAZIO

Gli impianti televisivi centralizzati negli

edifici civili: gli aspetti edilizi e qualche criterio per valutare, da non specialista, l'impianto.



Paolo Asti 186

REALIZZAZIONI / FACCIATA STRUTTURALE

IL GRANITO IN FACCIATA

L'inserimento di moduli in granito su una facciata strutturale complanare garantisce, oltre a una diversificazione formale, una sensibile riduzione di manutenzione e resistenza nel tempo. L'abbattimento del coefficiente di trasmissione termica e un miglioramento di quello di assorbimento acustico sono alcuni dei vantaggi rispetto a una pannellatura vetrata.

Paola Dessy 206

UBRICHE

Bit Notizie 114

Prodotti e sistemi 120

Notizie 128

Mostre e Convegni 132

Recensioni 134

Dall'Industria 209

In copertina: Una realizzazione di Dante Benini. Elaborazione grafica di Luca Pratella.